



*EDIFICIO PROXA PREMIUM I -II  
MEMORIA DE CALIDADES*

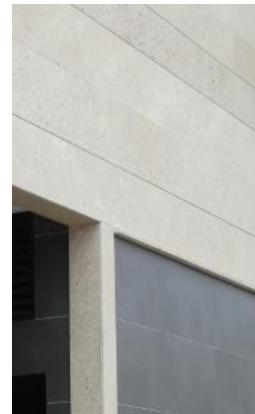
## Memoria de Calidades: Edificio PREMIUM I - II

### **ESTRUCTURA Y CIMENTACIÓN**

- Estructura y cimentación de hormigón armado, de acuerdo a la vigente normativa sismo-resistente, instrucción EHE y CTE.
  - Forjado unidireccional de vigueta, bovedilla y hormigón armado.
- 

### **FACHADAS Y CERRAMIENTOS**

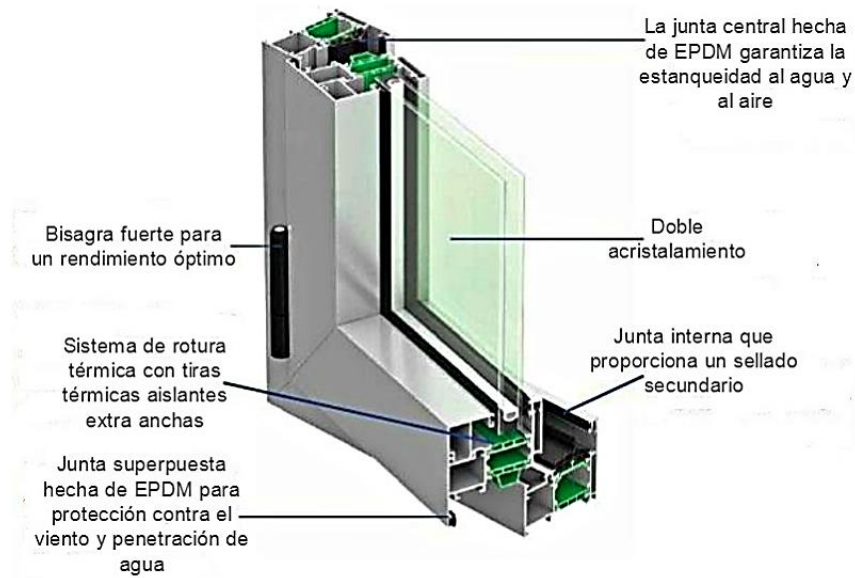
- Paramento de fachada se realizará con ladrillo del 11 revestido en fachada con placas de piedra natural apomazada caramiel (sello y garantía de calidad). Curvas en Z de acero Inoxidable.



- Aislamiento térmico y acústico, según normativa en el interior del ladrillo del 11 (*1ª capa: poliuretano expandido entre 3 y 4 cm, 2ª capa: lámina de film de aluminio más poliuretano alveolar con aire más lámina de film de aluminio, 3ª capa: lana de roca de 4 cm y 70 de densidad*).

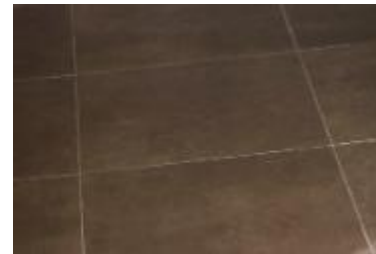


- Ventanas de aluminio lacado con acristalamiento (tipo climalit 4/8/6) en todas las ventanas, abatibles (con rótula de puente térmico), y vidrio de seguridad donde proceda.



## PAVIMENTOS

Viviendas: Suelo de parquet, de 1ª calidad (C-4), con rodapié del mismo material sobre lámina anti-impacto colocado sobre forjado (aislamiento acústico frente a ruido de impacto entre viviendas de distintas plantas).



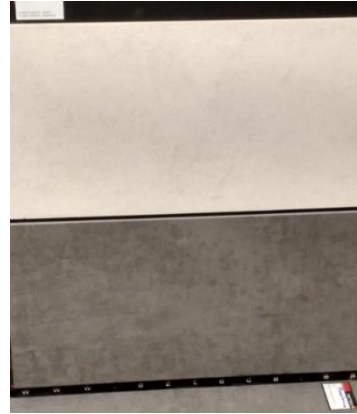
- Cocinas y galerías: Gres porcelánico, de 1ª calidad.
- Baños: Gres porcelánico, de 1ª calidad.
- Terrazas de viviendas: con pavimento de gres porcelánico antideslizante, de gran resistencia.



- Zaguán y distribuidores de acceso a viviendas: baldosas de granito pulido.

## ALICATADOS

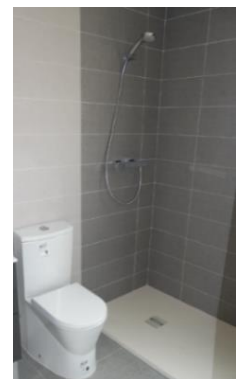
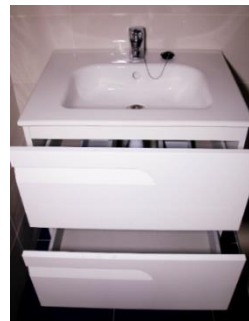
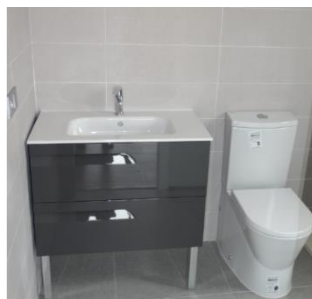
- Cocinas y galerías, según proyecto: azulejo gres porcelánico 1ª calidad.
- Baños: azulejo gres porcelánico decorativo de 1ª calidad.



---

## SANITARIOS

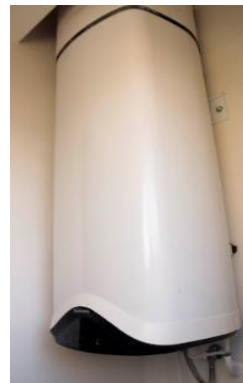
- Baños con sanitarios de porcelana vitrificada primera marca (Unisan o similar), en blanco.
- Set de ducha sanitaria.
- Baños principales: Bañera de Fibra .  
Mueble de baño completo de 80 cm.  
Grifo inodoro para suplir bidet.
- Baños secundarios: Plato de ducha  
Mueble de baño completo de 60 cm.
- Griferías monomando de 1ª calidad cromada en baños y cocina (Tres o similar)





## COCINA

- Muebles altos de 90 cm enrasados a techo y bajos de calidad y diseño (sello Aenor).
- Muebles con apertura de puertas y cajones de cocina sin tirador, con perfil oculto, “Sistema Gola”.
- Tiradores con perfil de aluminio, integrados a lo largo del borde superior o inferior del frente, dejando vista una banda horizontal metálica a lo largo de toda la modulación.
- Equipada con electrodomésticos (Teka o similar): Placa de inducción (*modelo IB6315 o similar*), horno eléctrico empotrado Teka Pirolítico y campana encastrada en muebles altos.
- Bancada cocina Compac o similar de alta calidad.
- Pila fregadero encastrada de un seno de 50 cm aprox de acero inoxidable.
- Instalación para lavavajillas y lavadora, según proyecto, con tomas de agua y electricidad, y desagües.
- Agua caliente sanitaria mediante bomba de calor modelo Aeromax VM, serie premium de la casa thermor (*para viviendas de 3 dormitorios 150 l para viviendas de 1 y 2 dormitorios 100 l*).



## **CARPINTERÍA EXTERIOR**

- Ventanales de aluminio lacado en color gris 7011, con perfiles adecuados para el cumplimiento de la normativa actual.
- Todas las ventanas con cristal 4/8/6 y de seguridad donde proceda.
- Persianas de aluminio en todas las ventanas.



---

## **CARPINTERÍA INTERIOR**

- Puerta acorazada en acceso a las viviendas; con puntos de anclaje, cerradura de seguridad, y mirilla panorámica.
- Puertas de paso y puertas de armarios empotrados de alta calidad y diseño actual, chapadas en madera de roble con malla horizontal.
- Puerta de cristal laminado corredera en cocina.
- Armarios empotrados, según proyecto. Interiores revestidos y forrados (sin estantes ni cajones) malla horizontal.



---

## REVESTIMIENTOS

- En paramentos verticales de viviendas, pintura lisa blanca.
- En paramentos horizontales de vivienda, pintura lisa en color blanco.
- Falso techo realizado con placas de escayola lisa colocada en zaguanes, zonas comunes en distribuidores de viviendas, cocinas, baños.

---

## ASCENSORES

- Ascensor con seis paradas y doble embarque; según normas vigentes.
- Maniobra electrónica, memoria selectiva en bajada.
- Puertas de rellano automáticas de dos hojas y parallamas 800 mm. de luz.
- Cabina: Ascensor hidráulico, puerta telescópica 2 hojas de acero inoxidable.



---

### **INSTALACIÓN DE FONTANERIA E INSTALACIONES SANITARIAS**

- Instalación de fontanería para agua fría y caliente sanitaria según normas vigentes. Desagües y bajantes de PVC rígido normalizado.
- Llaves de corte independiente en cocina y baños, y de corte general, en cada vivienda.

---

### **INSTALACIÓN ELÉCTRICA**

- Instalación eléctrica de grado medio en viviendas según normas vigentes.
- Mecanismos de calidad.
- Iluminación de emergencia en zonas comunes.

---

### **TELECOMUNICACIONES**

- Instalación de videoportero electrónico para comunicación entre el acceso al edificio y las viviendas.



- Canalización empotrada para teléfono con tomas en dormitorios, comedor y cocina.



- Instalación de antena de televisión colectiva con tomas en comedor-salón, cocina y dormitorios. Fibra óptica
- 

## CLIMATIZACIÓN

- Pre-instalación de aire acondicionado por conductos con rejillas de impulsión y retorno dormitorios y comedor (cocina no). No se incluye el equipo.



---

## INSTALACIONES GENERALES

- Zaguán decorado con pavimento de granito pulido y revestimiento con materiales nobles.
  - Instalación de protección contra incendios según normativa en vigor.
- 

## TABIQUERÍA.

- Doble paramento de pladur con fibra en paramentos interiores de fachadas y dependencias interiores.



---

**Punto de venta:** Calle Salvadora Sancho, 17 – BJ, Quart de Poblet, 46930, Valencia.

**Teléfono:** 961 534 088

**Correo Electrónico:** [info@proxax.es](mailto:info@proxax.es)

**Página web:** <http://www.proxax.es>

**Contacto:** Manuel Jiménez Martínez

**Móvil:** 669 876 746

---