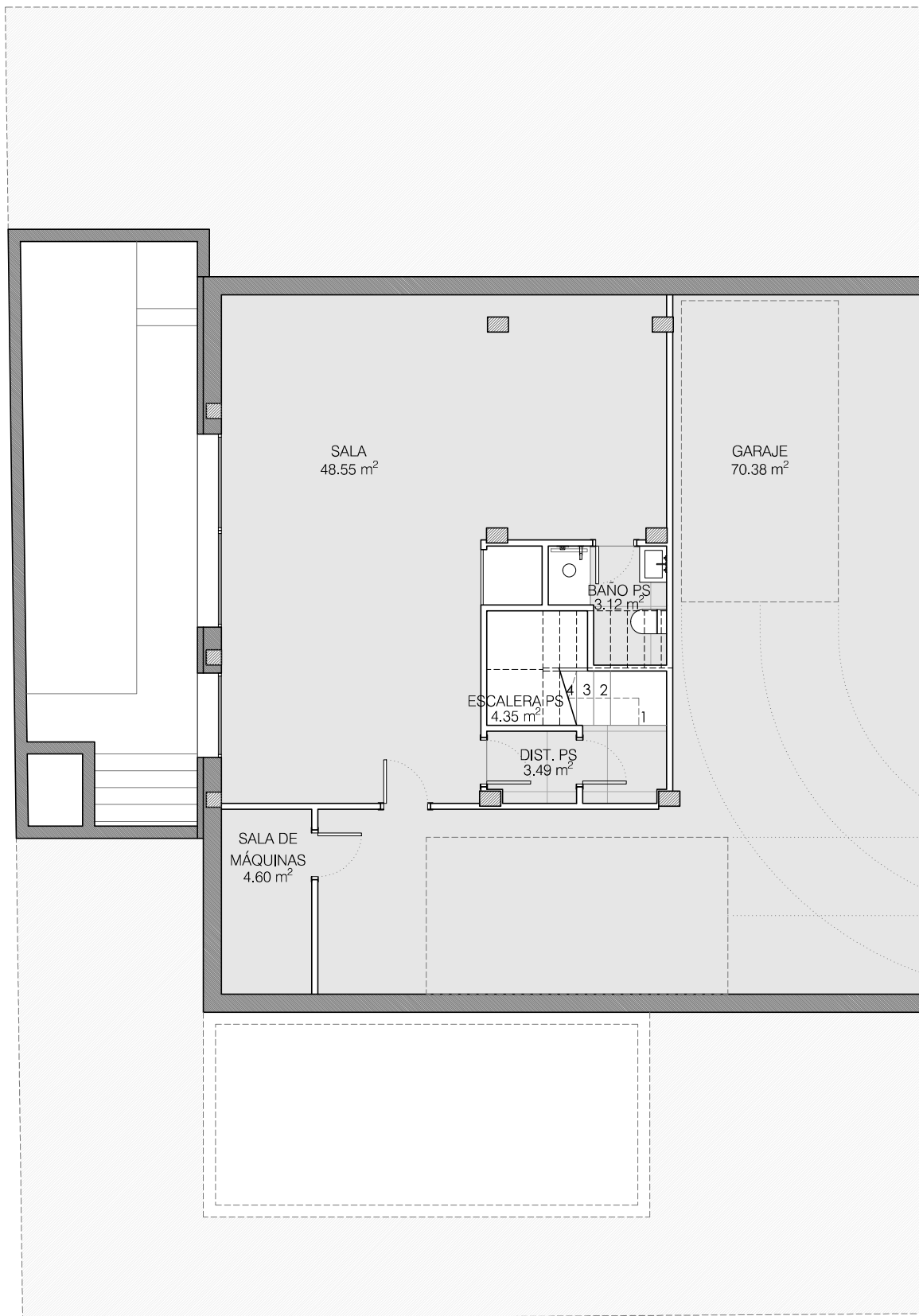




DOS VIVIENDAS PAREADAS Y UNA AISLADA EN ROCAFORT

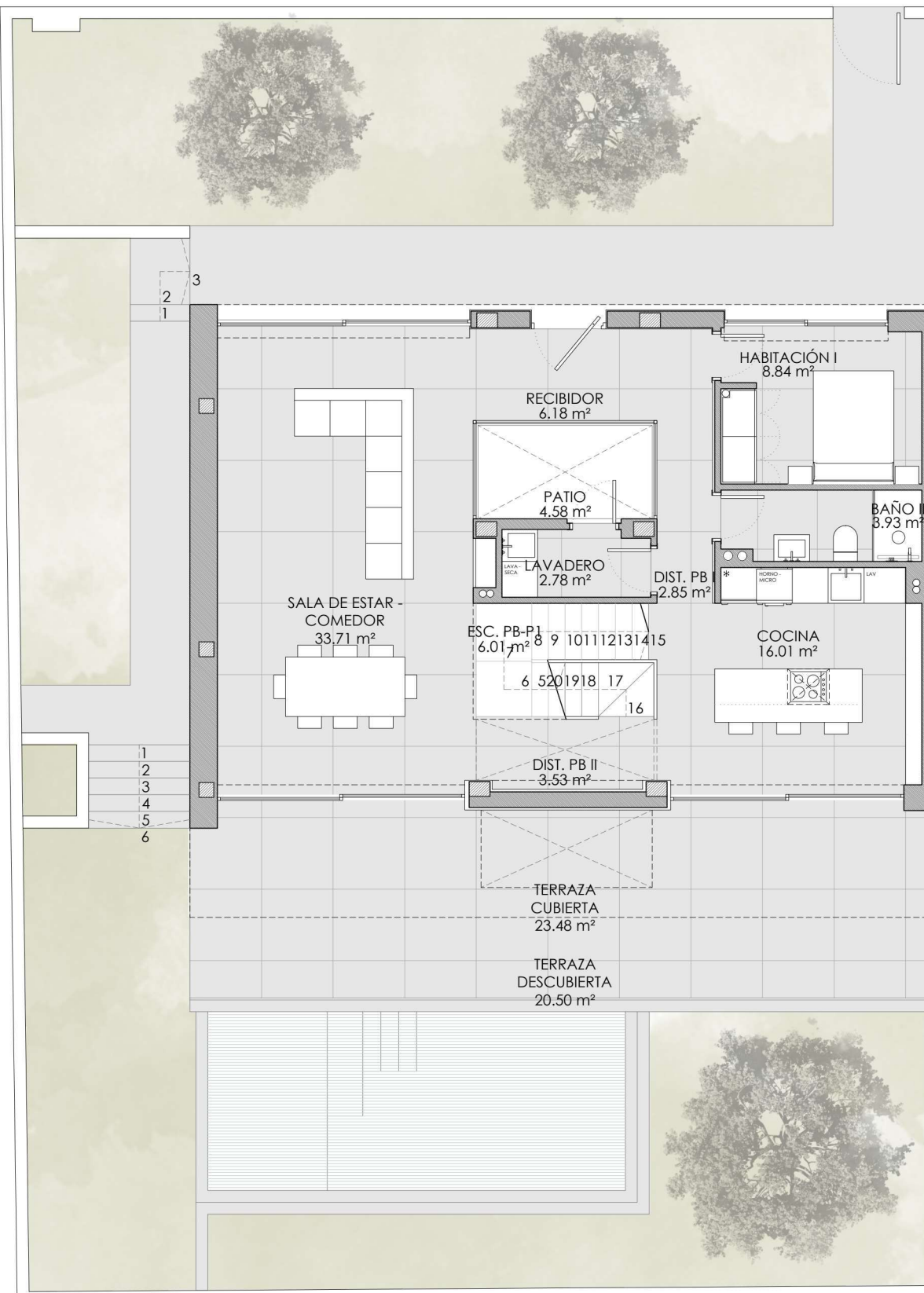
ANTONIO ALTARRIBA | ARQUITECTOS
© ANTONIO ALTARRIBA | ARQUITECTOS. All rights reserved





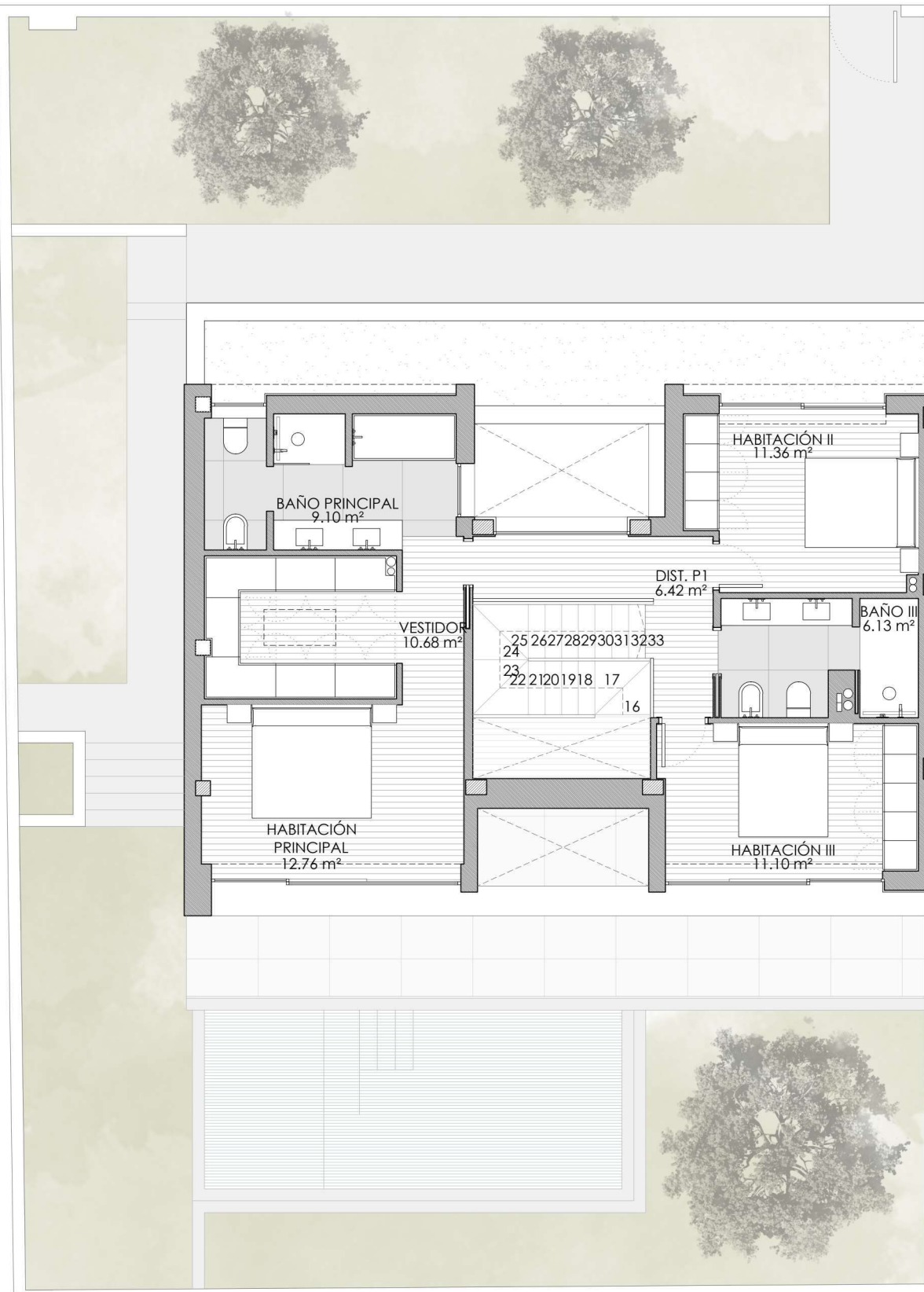
VIVIENDA 1: PAREADA

Superficie útil interior Planta Sótano: 134,49 m² | Superficie útil TOTAL: 285,88 m²
 Superficie Construida: 342,71 + 33,95 (31,53% EE.CC.) m² | Superficie Subparcela: 337,07 m²



VIVIENDA 1: PAREADA

Superficie útil interior Planta Baja: 83,84 m² | Superficie útil TOTAL: 285,88 m²
 Superficie Construida: 342,71 + 33,95 (31,53% EE.CC.) m² | Superficie Subparcela: 337,07 m²



VIVIENDA 1: PAREADA

Superficie útil interior Planta Primera: 67,55 m² | Superficie útil TOTAL: 285,88 m²
 Superficie Construida: 342,71 + 33,95 (31,53% EE.CC.) m² | Superficie Subparcela: 337,07 m²